

## Kreiranje tabela u ACCESS-u

Proučiti dio ACCESS-a koristeći ove linkove (imate detaljna teoretska uputstva kao i korake izrade baze podataka,tabela,upita,formi,izvještaja):

<https://www.znanje.org/abc/tutorials/access2007/01/tabele.htm>

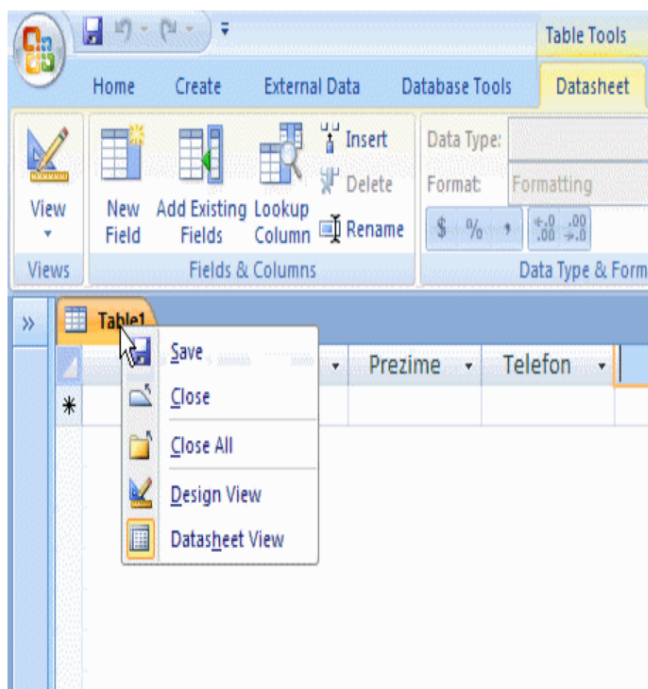
[https://www.znanje.org/abc/tutorials/access2007/01/blank\\_database.htm](https://www.znanje.org/abc/tutorials/access2007/01/blank_database.htm)

[https://www.znanje.org/abc/tutorials/access2007/01/table\\_design.htm](https://www.znanje.org/abc/tutorials/access2007/01/table_design.htm)

Primjeri:

### Kreiranje nove tabele

Tabele se kreiraju na više načina. Jedan od njih je kreiranje pomoću direktnog unosa - davanjem naziva gotovih kolona.



Postupak kreiranja nove tabele:

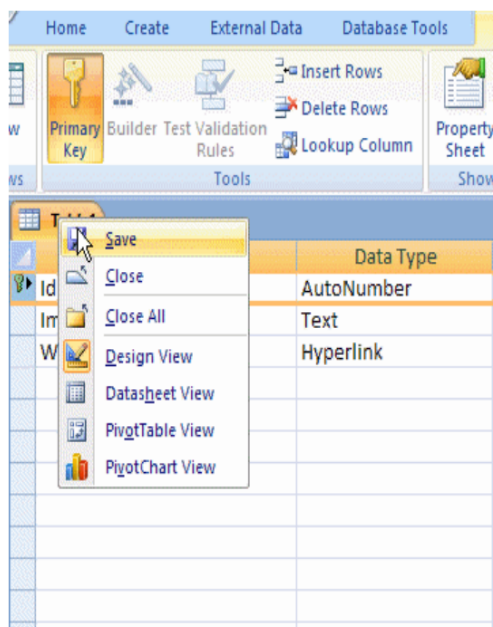
1. Klik na **Create**
2. Klik na **Table**
3. U polje **Add New Field** unijeti naziv kolone
4. Enter / ili klik na prazno

Kreiranu tabelu je potrebno snimiti na sljedeći način:

5. Desni klik na polje gdje piše automatski naziv tabele (table1)
6. Unijeti naziv tabele
7. Klik na OK
8. Kraj.

## Kreiranje nove tabele -Design view-

Nova tabela se može kreirati na više načina: od šablona, ispunjavanjem gotove, "ručno" u design view-u... Kada kreiramo tabelu u design view-u moramo odrediti nazive polja i vrstu podataka koji će se unositi u polje.



### Postupak kreiranja nove tabele:

1. Na toolbaru klik na **Create** pa na **Table Design**
2. U polje Field name unesite naslov kolone
3. U polje Data Type unesite vrstu podataka u koloni
4. Na sličan način uradite za ostale kolone (*red u design view-u je kolona u standardnom prikazu tabele*)
5. Dodajte primarni ključ na jednu od kolona (*često se primarni ključ dodaje na polja ID*)
6. Snimite tabelu: desni klik na automatski naziv tabele (table1)
7. Klik na Save
8. Unesite naziv pa OK
9. Kraj.

## PRIMARNI KLJUČ TABELE

Pravilnim izborom polja u tabelama treba stvoriti uslove za njihovo međusobno povezivanje u harmoničnu tabelarnu strukturu, koja će omogućiti povezivanje podataka iz više tabela kroz upite, obrasce i izvještaje.

Ključnu ulogu u povezivanju tabela igra **polje primarnog ključa** u tabeli

➤ Najčešće je primarni ključ tabele definisan pomoću jednog polja jedinstvenih vrijednosti u svakom zapisu.

➤ Ređi je slučaj da se primarni ključ mora definisati pomoću dva i više polja i u tom slučaju je riječ o **složenom primarnom ključu**.

➤ Vrijednosti u polju primarnog ključa se najčešće prikazuju pomoću brojčanih šifri: broj indeksa, matični broj, broj socijalnog osiguranja, razne šifre propisane posebnim šifrarnicima (šifre zanimanja, šifre proizvoda, šifre tehnoloških operacija, šifre tipova tehničkih uređaja, šifre administrativnih jedinica: šifre opština i dr. ) i sl.

➤ Polje primarnog ključa može biti formirano automatski, od strane *Access* programa, u slučaju da ga dizajner baze ne može na drugi način definisati. Ovdje je u pitanju polje tipa *AutoNumber*, koje u svakom novom zapisu dobija jedinstvenu cjelobrojnu vrijednost. Nova vrijednost se može formirati na dva načina, a što se reguliše podešavanjem svojstva *New Value*:

- Nova vrijednost se povećava za **1** u odnosu na prethodnu (U okno *Field Properties*, kartica *General*, svojstvo *New Value* (LTMx1) | odabira se opcija **Increment** | )
- Nova vrijednost je jedinstvena, ali slučajno odabrana (U okno *Field Properties*, kartica *General* svojstvo *New Value* (LTMx1) | odabira se opcija **Random** | )
  - Ulogu polja primarnog ključa mogu uzeti polja sledećih tipova podataka: **Text, Number, AutoNumber, Currency, Date/Time** i **Yes/No**, a najčešće su to polja tipa: **Text, Number** i **AutoNumber**.
  - Polje primarnog ključa ne može biti tipa: **Memo, OLE object** i **Hyperlink**.
  - Zapisi u tabeli se automatski sortiraju prema polju primarnog ključa.
  - Polje primarnog ključa igra ključnu ulogu u povezivanju tabela, to je najvažnija uloga ovog polja.

## Vježba 2

### Kreiranje tabele ispočetka

Ako želimo više kontrole nad kreiranjem tabela, onda kreiramo tabele ispočetka i to u Datasheet mod-u ili Design mod-u, to je ručno kreiranje tabela.

Datasheet mod obezbeđuje brz način za kreiranje nove tabele uz korištenje radne tabele kao mreže vrsta i kolona. Polja možemo dodavati, brisati ili mijenjati imena, tabelu pamtimo sa Save As, a ključ postavljamo sami ili to uradi program.

Design mod - ovdje sami unosimo ime polja, opis, sami biramo tip podataka koji će biti povezani sa datim poljem, sami podešavamo primarni ključ. Za svako polje se mogu definisati i dodatna svojstva (General, Lookup). Tip podataka polja u tabeli može da bude: Text, Memo, Number, Data/Time, Currency, Yes/no, Ole Object, AutoNumber, Hyperlink, Lookup Wizard.

Za svaku tabelu možemo da podesimo primarni ključ ili da pustimo da to uradi računar (uklanjanje i postavljanje ključa je isto preko ikone)

Ubacivanje ili brisanje polja Insert/Rows, Delete Rows (polje ne možemo obrisati ako je uključeno povezivanje među tabelama)

Promjena imena polja - ako se pojavljuje to polje i u drugim tabelama svugdje se mora izvršiti ta promjena

Premještanje polja – označimo i vučemo gdje želimo

Zadatak:

Kreirati bazu podataka Aikido kluba koju čine tabele(u Design mod-u):

1. tabela članova (članski broj, ime, prezime, adresa, mjesto, država,pojas,email)
2. tabela naplate (članski broj, iznos, datum računa, datum plaćanja, uplaćen iznos)
3. tabela zaduženja (članski broj, opis troškova, datum, iznos)
4. tabela rejtinga (članski broj, datum, ocjena, ocjenjivač, komentar)

Pr.

